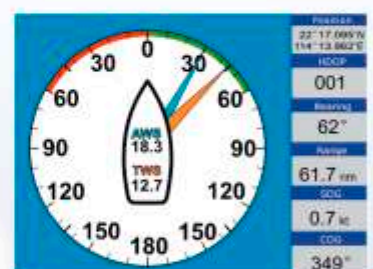
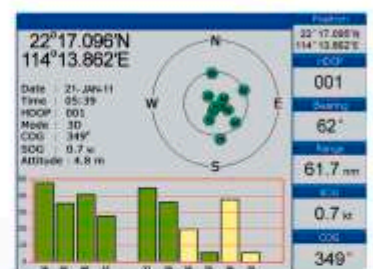
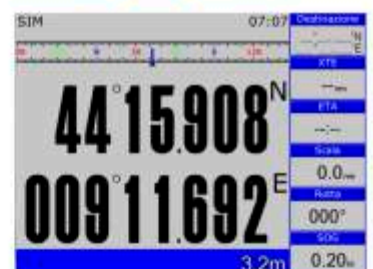
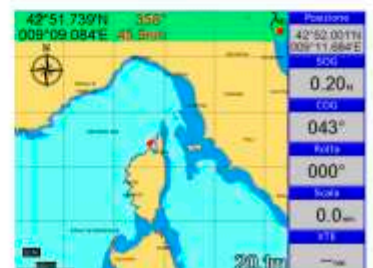
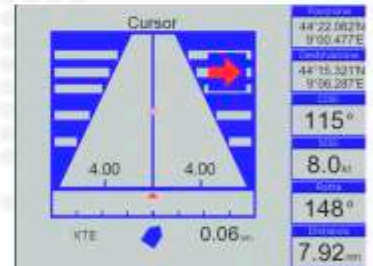


ONWA®

PLOTTER KP-1299

- Schermo LCD TFT a colori ad alta risoluzione
- Perfetta visione in pieno sole
- Alloggiamento per cartografia C-Map MAX e cartucce riscrivibili per salvataggio dati
- Visualizzazione Maree
- Ampia scelta di modi di visualizzazione:
 - Schermo Plotter
 - Dati di navigazione
 - Informazioni sui satelliti GPS
 - Bersagli AIS
 - Bussola
- Trasformazione tracce in piani di rotta
- Selezione orientamento mappa
- Allarme di prossimità al waypoint
- Vista mappa in prospettiva
- Scelta colori di visualizzazione:
 - Normale
 - Alta visibilità (per visione in pieno sole)
 - Notte (colori antiabbagliamento)
 - NOAA (colori cartografia Americana)
- Zona di allarme AIS (allarmi CPA e TCPA)



CARATTERISTICHE KP-1299

CARATTERISTICHE PLOTTER

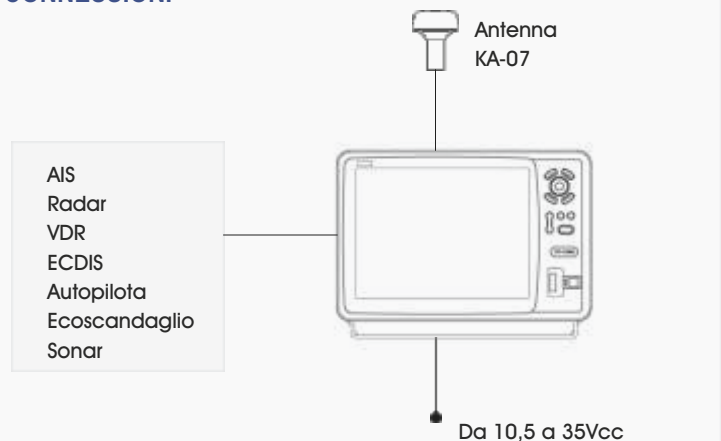
| | |
|--------------------------|--|
| Waypoint/icone | 12.000 waypoint con nome, simbolo + 3 di sistema (Cursore, MOB, START) |
| Piani rotta | 30 piani di rotta con 170 waypoint con MOB, navigazione di traccia e ritorno alla traccia |
| Tracce | 10 tracce di 8.000 punti ciascuna + traccia di lavoro (8.000 punti) |
| Allarmi | XTE (fuori rotta), Ancora libera, Arrivo, Velocità, Prossimità e tempo all'arrivo, Allarmi AIS, Volt |
| Colori | Normale (visione diurna) - Notte (colori antiabbagliamento per ambienti scuri) - NOAA |
| Maree | Dati di Marea |
| Proiezione cartografia | Mercatore |
| Dati di posizione | Latitudine/Longitudine |
| Cartografia di Base | Onwa K-Chart (Incorporata) |
| Cartografia Dettagliata | Alloggiamento per SD-card C-Map MAX |
| Salvataggio dati utente | Memoria interna o SD-card |
| Intervallo di mem. punti | da 1s a 99h o da 0,01 mn a 9,99mn |
| Scale di visualizzazione | Da 0,01 mn a 1.000mn |
| Dati di Navigazione | In Ingresso: \$--DBT, \$--DPT, \$--GGA, \$--GLL, \$--GSA, \$--GSV, \$--HDG, \$--HDM, \$--HDT, \$--MTW, \$--RMB, \$--RMC, \$--VTG, \$--ZDA, \$--VWR, \$--VWT, \$--MWD, \$--VPW, In Uscita: \$--AAM, \$--APB, \$--BOD, \$--BWC, \$--GGA, \$--GLL, \$--RMB, \$--RMC, \$--VTG, \$--XTE, \$--ZDA |
| Per Autopilota: | \$--AAM, \$--APB, \$--BOD, \$--VTG |
| Vista in Prospettiva | Si/No |
| Effemeridi: | Sorgere/Tramonto Sole e Luna |

ALIMENTAZIONE Da 10,5 a 35Vcc, <800mA a 12Vcc

Dimensioni e pesi

| | |
|----------------|---|
| Dimensioni | 364mm(A)x268mm(L)x106mm(P) |
| Peso | 3,95Kg |
| Schermo | 12,1" TFT a Colori a visione diurna, 800*600 pixel |
| Impermeabilità | Indicatore: IPX5 Antenna: IPX6 |
| Temperature | Indicatore: da -15°C a +55°C Antenna: da -25°C a +70°C |

CONNESSIONI



RICEVITORE GPS

| | |
|--------------------------|---|
| Ricevitore: | 50 canali paralleli (per posizionamento e tracciamento) |
| Tempo di acquisizione: | A freddo 27 secondi A caldo 1 secondo |
| Aggiornamento posizione: | Ogni secondo |
| Precisione: | Posizione: 2,5 metri (95%) senza S/A Velocità: 0,1 metri senza S/A Tempo: ± 100ns sincronizzato ai sat. GPS |
| Dinamica: | Altitudine 50.000m Max Velocità 500m/s Accelerazione 4G Max |
| Datum: | WGS84 e altri |
| Interfacce: | NMEA 0183 ingresso e uscita, RS232 e RS422 uscita |
| Antenna: | KA07 |

INTERFACCIA AIS

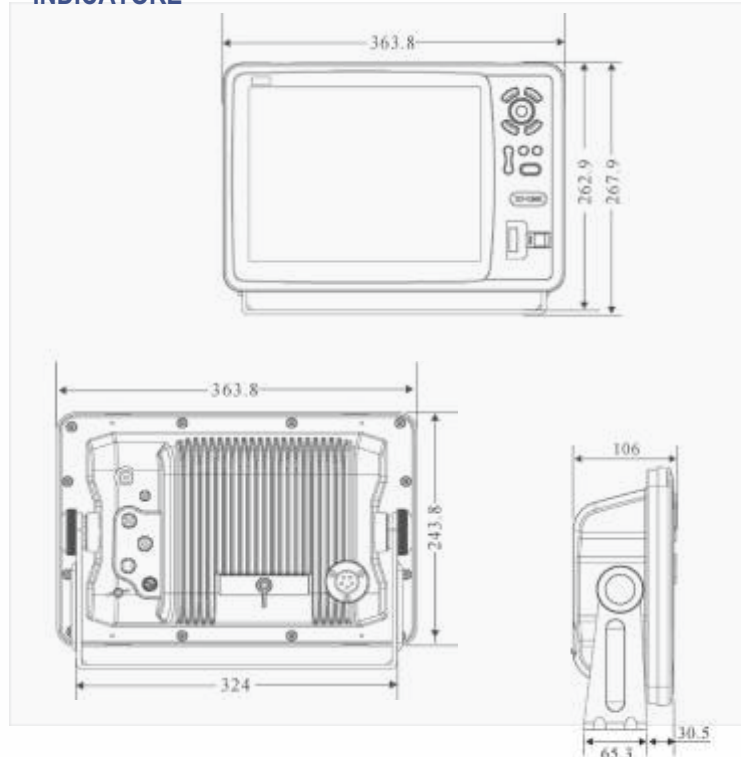
| | |
|---------------------------|------------------|
| Formato dati in ingresso: | NMEA 0183, RS232 |
| Baud rate: | 38.400 |

COMPOSIZIONE FORNITURA

Standard

1. Display
2. Antenna GPS con 10m di cavo
3. Manuale d'uso
4. Accessori di installazione

INDICATORE



Distributore ufficiale per l'Italia:

Apel
mar
Technology S.r.l.

Per ulteriori informazioni rivolgersi a:

Tel. 010 870058 r.a.
Fax 010 870248
apelmar@koden.it
www.koden.it